



NVDO Kring Limburg nodigt je met groot plezier uit op **donderdag 10 april a.s.** bij de Clauscentrale van RWE in Maasbracht

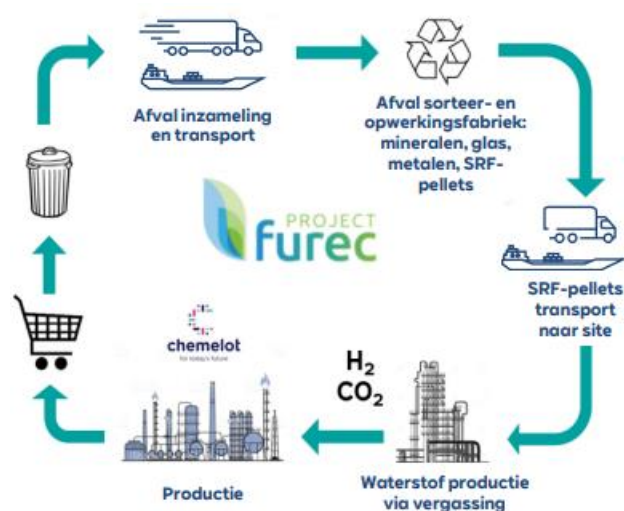
Thema van deze middag is:

'Innovatieve ontwikkelingen bepalen de toekomst'

De Clauscentrale in Maasbracht is vernoemd naar Z.K.H. Prins Claus, die de centrale in 1978 officieel in gebruik nam met de eenheden A en B. Deze oorspronkelijke eenheden zijn inmiddels buiten gebruik gesteld en in 2012 vervangen door Claus C, een geavanceerde installatie met drie gasturbines en één stoomturbine. Door de toenemende vraag naar flexibel inzetbaar vermogen en de positieve ontwikkelingen in de elektriciteitsmarkt met hernieuwbare energiebronnen, besloot RWE om Claus in 2020 weer operationeel in gebruik te nemen.

Cees-Jan van der Toorn vertelt over het bijzonder innovatieve FUREC project waarbij de achterliggende technologie en het proces zullen worden toegelicht. De volledige productie van FUREC - met waterstof als hoofdproduct - is afkomstig van gerecyclede afvalstromen in tegenstelling tot de inzet van fossiele grondstof. Daarmee is de volledige waterstofproductie van FUREC circulair.

Een leuke bijvangst: omdat het gebruikte afval voor meer dan de helft bestaat uit biogeen materiaal, kleurt ongeveer 50% van de geproduceerde waterstof 'groen'.



Programma: 14.30-18.00 uur

- Ontvangst
- Opening door dagvoorzitter Rob de Kort
- Presentatie Claus-Jan van der Toorn
- **Bijzondere rondleiding** door de gas gestookte eenheid Claus C
- Netwerkbörrel

Let op: *Introducées zijn van harte welkom, deze bijeenkomst is ook interessant voor je jonge collega's*

() Deelname is gratis en we kunnen 20 professionals een deelnameplek geven, toekenning van een deelname plek geschiedt op volgorde van inschrijving, indien je niet aanwezig bent zonder afmelding vooraf, brengen wij no-show kosten van €75,- in rekening*

[Aanmelden kan hier!](#)